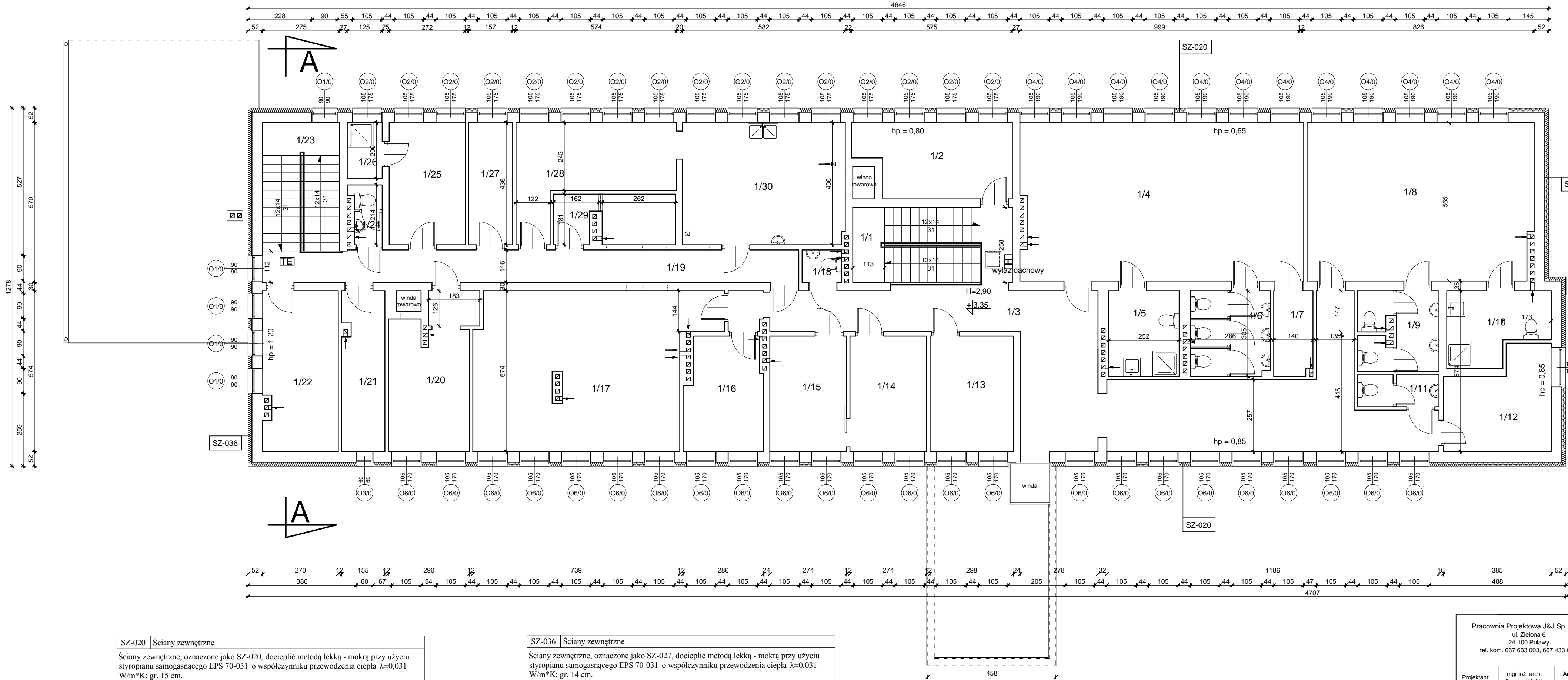



RZUT PIĘTRA I
skala 1:100



Zestawienie pomieszczeń - PARTER		
L.P.	Nazwa pomieszczenia	Powierzchnia (m²)
1/1	klatka schodowa	15,28
1/2	sala- pralnia	14,0
1/3	sala	62,76
1/4	sala	56,79
1/5	łazienka	7,69
1/6	łazienka	8,66
1/7	wc	4,20
1/8	sala	45,36
1/9	łazienka	7,82
1/10	łazienka	8,59
1/11	wc	3,32
1/12	pom. biurowe- gab. terapeutyczny	12,26
1/13	pom. biurowe- gab. logopedyczny	12,28
1/14	pom. biurowe	11,29
1/15	pom. biurowe	11,29
1/16	pom. biurowe	10,93
1/17	stołówka	44,23
1/18	wc	1,62
1/19	komunikacja	18,86
1/20	magazyn	15,34
1/21	pom. chłodnicze	8,72
1/22	magazyn	15,2
1/23	klatka schodowa	15,68
1/24	wc	2,21
1/25	pom. biurowe- socjalne	11,86
1/26	łazienka	2,5
1/27	magazyn	6,84
1/28	pom. kuchenne	16,3
1/29	pom. gospodarcze	7,34
1/30	pom. kuchenne	25,31
Razem:		484,53

SZ-020 Ściany zewnętrzne
Ściany zewnętrzne, oznaczone jako SZ-020, docieplić metodą lekką - mokrą przy użyciu styropianu samogasnącego EPS 70-031 o współczynniku przewodzenia ciepła $\lambda=0,031$ W/m*K; gr. 15 cm.

SZ-036 Ściany zewnętrzne
Ściany zewnętrzne, oznaczone jako SZ-027, docieplić metodą lekką - mokrą przy użyciu styropianu samogasnącego EPS 70-031 o współczynniku przewodzenia ciepła $\lambda=0,031$ W/m*K; gr. 14 cm.

Pracownia Projektowa J&J Sp. z o.o. ul. Zielona 6 24-100 Puławy tel. kom. 667 633 003, 667 433 026				Nr rysunku AR_2		Inwestor Miasto Kolobrzeg Urząd miasta 78-100 Kolobrzeg		Adres obiektu Budynek Przedszkola Miejskiego nr 6 ul. Tadeusza Kościuszki 9, 78-100 Kolobrzeg działka nr ew 38.	
Projektant: mgr inż. arch. Zbigniew Doktor		Architektura / konstrukcja 227/KL/72		Rodzaj projektu PROJEKT BUDOWLANY					
Audytor : inż. Jacek Stępień		MRIT 13358		Nazwa elementu projektu budowlanego PROJEKT ARCHITEKTONICZNO - BUDOWLANY					
Sprawdzający: mgr inż. arch. Andrzej Papierz		Architektura 110/90/Wł.		Tytuł rysunku RZUT PIĘTRA I					
Imię i nazwisko:		Specjalność / Nr uprawnień		Podpis:		Data opracowania: 16 września 2024r.		skala 1:100	